

# REEF ICP TOTAL TEST



**Proben-ID:** 20072773

**Probenart:** Meerwasser

**Volumen Aquarium in Liter:** 145

**Entnahmestelle:** ADA 90P Riffaquarium

**Entnahmedatum:** 23.01.2024

**Probeneingang:** 29.01.2024

Methodik: ICP-OES (induktiv-gekoppeltes Plasma mit optischer Emissions-Spektrometrie) und weitere Verfahren spezifisch für Meerwasser.

Empfehlungswerte sind optimiert für Korallenriffaquarien.

Detaillierte Infos zu den Elementen sowie konkrete Handlungs-Empfehlungen und genaue Dosieranleitungen findest Du unter:

<https://lab.faunamarin.de/de/home/analysis/112076>

## Physikalisch-chemische Grundwerte

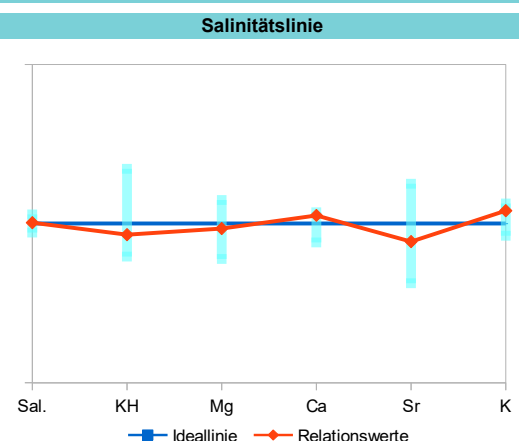
	gemessen	Referenzbereich
Elektr. Leitfähigkeit (mS/cm 25°C)	53.3	51,7 - 53,0 - 54,5
Dichte (kg/Liter, berechnet 25°C)	1.023	1,022 - 1,023 - 1,024
relative Dichte (berechnet 25°C)	1.026	1,026 - - 1,027
Salinität (psu, berechnet)	35.1	34,0 - 35,0 - 36,0
pH-Wert	7.93	7,90 - 8,30 - 8,40
Karbonathärte (°dKH)	7	6,5 - 7,3 - 8,5
CO <sub>2</sub> -Gehalt (mg/l)	2.39	0,04 - - 2,5
Säurebindungsvermögen pH 4,3 (mmol/L)	2.5	2,3 - 2,58 - 3,0
Geruch	keiner	keiner
Färbung	keiner	farblos

## Makroelemente, Kalkhaushaltelemente und Halogene in mg/Liter (1 mg = 0,001 g)

	gemessen	Referenzbereich	rel. 35 psu
Chlorid Cl <sup>-</sup>	19452	18700 - 19500 - 20300	19374
Natrium Na	11454	9500 - 10700 - 11500	11408
Schwefel S	865	850 - 900 - 950	862
Sulfat SO <sub>4</sub> <sup>2-</sup>	2592	2550 - 2700 - 2850	2581
Kalium K	411	380 - 395 - 420	409
Bor B	4.78	3,80 - 4,50 - 5,50	4.76
Magnesium Mg	1329	1200 - 1350 - 1450	1324
Calcium Ca	436	400 - 425 - 440	434
Strontium Sr	7.55	6,50 - 8,00 - 9,00	7.52
Brom Br	66.7	55,0 - 67,0 - 75,0	66.4
Fluorid F <sup>-</sup>	1.24	0,90 - 1,30 - 1,60	1.24
Iod (Gesamtiod, ICP-OES) I	0.066	0,055 - 0,065 - 0,080	0.066

## Relationswerte Makroelemente und Halogene (relative Faktoren) – Grafische Darstellung der Salinitätslinie

	Relationswert	Referenzbereich
Salinität Messwert : Sollwert Sal.	1	0,97 - 1,00 - 1,03
KH Messwert : Sollwert KH	0.97	0,90 - 1,00 - 1,17
Magnesium : Salinität Mg	37.8	33,3 - 38,6 - 42,6
Calcium : Salinität Ca	12.4	11,1 - 12,1 - 12,9
Strontium: Salinität Sr	0.21	0,18 - 0,23 - 0,26
Kalium : Salinität K	11.7	10,6 - 11,3 - 12,4
Bor : Salinität B	0.14	0,11 - 0,13 - 0,16
Chlorid : Salinität Cl <sup>-</sup>	554	519 - 557 - 597
Sulfat : Salinität SO <sub>4</sub> <sup>2-</sup>	73.7	71,0 - 77,0 - 84,0
Chlorid : Sulfat Cl <sup>-</sup> /SO <sub>4</sub> <sup>2-</sup>	7.51	6,60 - 7,20 - 8,00
Magnesium : Calcium Mg/Ca	3.05	2,70 - 3,20 - 3,60
Calcium : Strontium Ca/Sr	57.7	44,0 - 53,0 - 68,0
Bromid : Fluorid Br <sup>-</sup> /F <sup>-</sup>	53.8	34,0 - 52,0 - 83,0
Fluorid : Iod F <sup>-</sup> /I	18.8	11,0 - 20,0 - 29,0

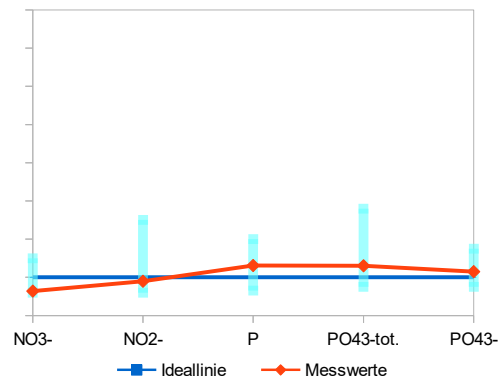


**Makronährstoffe**

in mg/Liter (1 mg = 0,001 g)

**Nährstoffe**

		gemessen	Referenzbereich		
Nitrat	NO <sub>3</sub> <sup>-</sup>	1.4	1,00	-	10,0
Nitrit	NO <sub>2</sub> <sup>-</sup>	0.04	< 0,20		
Phosphor (ICP-OES)	P	0.021	< 0,06		
Gesamtphosphat (berechnet)	PO <sub>4</sub> <sup>3-</sup> tot.	0.064	0,02	-	0,18
Ortho-Phosphat (photometrisch)	PO <sub>4</sub> <sup>3-</sup>	0.052	0,02	-	0,10
Silicium	Si	1.08	0,10	-	0,20
Silikat (berechnet)	SiO <sub>2</sub>	2.32	0,20	-	0,40

**Relationswerte**

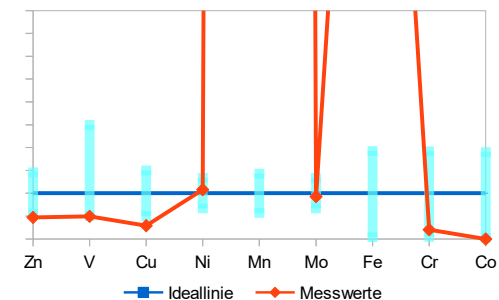
Gesamtphosphat : Nitrat	22	90	-	110
Gesamtphosphat : Ortho-Phosphat	1.231	~ 1,00		
Gesamtphosphat : Iod	0.98	0,13	-	1,67

**Physiologisch relevante Spurenstoffe und farbrelevante Mikronährstoffe**

in µg/Liter (1 µg = 0,000001 g)

**Dynamic Elements**

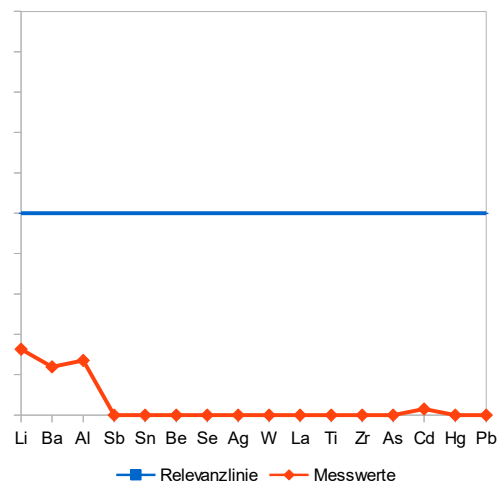
		gemessen	Referenzbereich		
Zink	Zn	2.58	3,00	-	8,00
Vanadium	V	1.98	2,00	-	10,0
Kupfer	Cu	1.15	2,00	-	6,00
Nickel	Ni	4.86	3,00	-	6,00
Mangan	Mn	56.3	0,10	-	0,25
Molybdän	Mo	13.9	10,0	-	20,0
Eisen	Fe	25.9	0,05	-	2,50
Chrom	Cr	0.24	0,05	-	2,30
Cobalt	Co	n.n.	0,02	-	1,90

**Sonstige Spurenelemente und potentielle Schadstoffe**

in µg/Liter (1 µg = 0,000001 g)

**Relevanzlinie**

		gemessen	Referenzbereich		
Lithium	Li	163	180	-	350
Barium	Ba	47.8	5,00	-	50,0
Aluminium	Al	8.1	5,00	-	30,0
Antimon	Sb	n.n.	< 10,0		
Zinn	Sn	n.n.	< 10,0		
Beryllium	Be	n.n.	0,05	-	1,40
Selen	Se	n.n.	0,90	-	5,50
Silber	Ag	n.n.	< 10,0		
Wolfram	W	n.n.	< 30,0		
Lanthan	La	n.n.	2,00	-	10,0
Titan	Ti	n.n.	0,50	-	3,50
Zirkonium	Zr	n.n.	1,00	-	2,20
Arsen	As	n.n.	< 1,00		
Cadmium	Cd	0.3	< 1,00		
Quecksilber	Hg	n.n.	< 1,00		
Blei	Pb	n.n.	< 1,00		

**Osmosewasser**

in mg/Liter (1 mg = 0,001 g)

		gemessen	Referenzbereich
Calcium	Ca	n.n.	n.n.
Kalium	K	n.n.	n.n.
Magnesium	Mg	n.n.	n.n.
Natrium	Na	1.45	n.n.
Schwefel	S	n.n.	n.n.
Phosphor (ICP-OES)	P	n.n.	n.n.
Gesamtphosphat (berechnet)	PO <sub>4</sub> <sup>3-</sup> tot.	n.n.	n.n.
Silicium	Si	n.n.	n.n.
Silikat (berechnet)	SiO <sub>2</sub>	n.n.	n.n.

in µg/Liter (1 µg = 0,000001 g)

Aluminium	Al	n.n.	n.n.
Blei	Pb	n.n.	n.n.
Cadmium	Cd	n.n.	n.n.
Chrom	Cr	n.n.	n.n.
Eisen	Fe	n.n.	n.n.
Kupfer	Cu	n.n.	n.n.
Lithium	Li	n.n.	n.n.
Nickel	Ni	n.n.	n.n.
Quecksilber	Hg	n.n.	n.n.
Zinn	Sn	n.n.	n.n.
Zink	Zn	n.n.	n.n.

Messwerte vom Typ "> 24" zeigen an, dass die Konzentration oberhalb des kalibrierten Bereiches liegt und sich daher nicht definitiv bestimmen lässt. Angegeben wird in diesen Fällen, wie viel mindestens vorhanden ist (z.B. 24 µg/l). Abkürzungen: n.g. (nicht gemessen), n.n. (nicht nachweisbar).